

AKCINĖ BENDROVĖ „VIA LIETUVA“

Pirkimo dalyviams

2025-05-05

Į 2025-04-29 Nr. 176195

DĖL PIRKIMO DOKUMENTŲ PAAIŠKINIMO Nr. 6

Akcinė bendrovė Via Lietuva (toliau – Perkančioji organizacija) gavo tiekėjo (-ų) klausimą (-us) dėl vykdomo pirkimo (CVP IS ID 2358837) „**Valstybinės reikšmės magistralinio kelio A2 Vilnius-Panevėžys ruožo nuo 52,410 iki 56,200 km dešinės kelio pusės paprastojo remonto aprašo parengimas ir darbų atlikimas**“ (toliau – Pirkimas) dinaminės pirkimo sistemos „Valstybinės reikšmės kelių paprastieji remontai“ (III kategorija) pagrindu, dokumentų.

Perkančioji organizacija teikia suinteresuoto (-ų) tiekėjo (-ų) klausimą (-us)* ir atsakymą (-us) į jį (juos):

1. Klausimas:

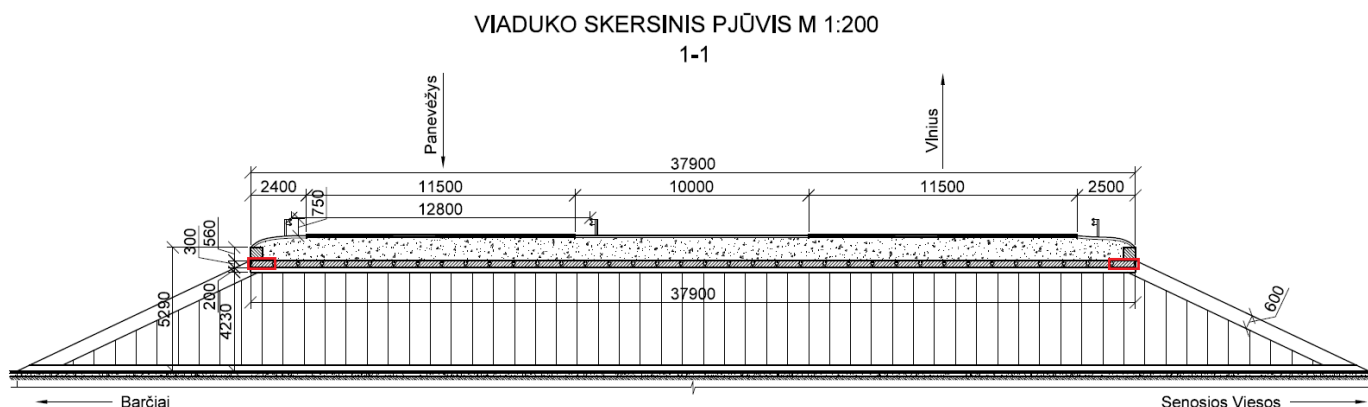
Konkursui pateiktoje Techninėje specifikacijoje (techninėje užduotyje) skyriaus „4.5. Tunelinis viadukas“ poskyryje „4.5.5 Deformaciniai pjūviai“ numatyta įrengti deformacinius pjūvius. Pateiktame viaduko pase nurodoma, kad deformaciniai pjūviai neįrengti. Prašome Jūsų patikslinti ar tikrai reikia įrengti deformacinius pjūvius ir jei reikia – kur juos rengti (prašome parodyti tai konkursui pateiktoje Viaduko fasado ir skersinio profilio scheme)?

Atsakymas:

Deformaciniai pjūviai neįrengiami. Techninių specifikacijų 4.5 punktas patikslintas, žiūrėti rašto „Dėl pirkimo dokumentų paaiškinimo Nr. 3“ atsakymą Nr. 6.

2. Klausimas:

Konkursui pateiktoje Techninėje specifikacijoje (techninėje užduotyje) skyriaus „4.5. Tunelinis viadukas“ poskyryje „4.5.6 Perdanga“ nurodoma suremontuoti kraštines plokštes ir lokalias vietas. Prašome Jūsų patikslinti ar reikia suremontuoti tik po vieną kraštinę plokštę (pažymėta raudonai viaduko scheme) ? Jei reikia - nurodykite, kurias plokštes reikia remontuoti, konkursui pateiktoje Viaduko fasado ir skersinio profilio scheme?



Atsakymas:

Remontuojama visos perdangos pažeistos vietos. Kraštinės plokštės papildomai padengiamos apsaugine danga

3. Klausimas:

Konkursui pateiktoje Techninėje specifikacijoje (techninėje užduotyje) skyriaus „4.5. Tunelinis viadukas“ poskyryje „4.5.8 Prietilčiai, patiltė“ nurodyta suremontuoti pereinamąsias plokštes (įrengti naują išlyginamąjį sluoksnį ir naują hidroizoliaciją), tačiau pateiktame viaduko pase nenurodyta, kad pereinamosios plokštės būtų įrengtos išvis. Prašome patikslinti kokias pereinamąsias plokštes reikia suremontuoti?

Ištrauka iš viaduko paso:

Prietilčiai				
1. Pereinamosios plokštės:				
Plokščių kiekis tilto pradžioje, vnt.	Plokščių ilgis, m	Plokščių kiekis tilto gale, vnt.	Plokščių ilgis, m	Bendras ilgis, m
-	-	-	-	-

Atsakymas:

Techninių specifikacijų 4.5 punktas patikslintas, žiūrėti rašto „Dėl pirkimo dokumentų paaiškinimo Nr. 3“ atsakymą Nr. 6.

4. Klausimas:

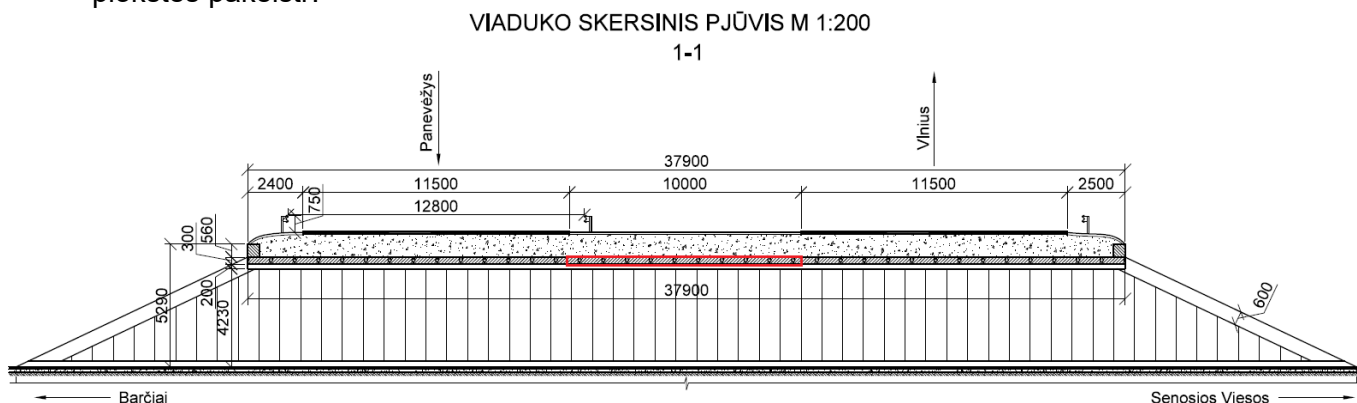
Konkursui pateiktoje Techninėje specifikacijoje (techninėje užduotyje) skyriaus „4.5. Tunelinis viadukas“ poskyryje „4.5.8 Prietilčiai, patiltė“ nurodyta įrengti naujus atviro tipo vandens nuleidimo latakus. Prašome Jūsų patikslinti ar juo reikia įrengti abiejose pusėse t. y. ties dešiniąją važiuojamąją dalimi ir ties kairiąją važiuojamąją dalimi. Ar juos įrengti ties viaduko sparnais (atraminėmis sienutėmis) šlaite link šlaito pado ar kitur?

Atsakymas:

Lataakai įrengiami abiejuose viaduko pusėse ties viaduko sparnais. Techninių specifikacijų 4.5 punktas patikslintas, žiūrėti rašto „Dėl pirkimo dokumentų paaiškinimo Nr. 3“ atsakymą Nr. 6.

5. Klausimas:

Konkursui pateiktoje Techninėje specifikacijoje (techninėje užduotyje) skyriaus „4.5. Tunelinis viadukas“ poskyryje „4.5.4 Skiriamoji juosta“ nurodyta 1. išardyti g/b plokštę ir hidroizoliaciją; 2. įrengti naują hidroizoliaciją ją sujungiant su esama hidroizoliacija vadovaujantis IT DBH 12;3. įrengti naują g/b plokštę. Prašome patikslinti ar reikia pakeisti skiriamosios juostoje perdengimo plokštės (parodyta raudonai viaduko scheme) ar kitokias plokštes? Nurodykite kurias tiksliai plokštės pakeisti?



Atsakymas:

Nurodytų plokščių keisti nereikia. Techninių specifikacijų 4.5 punktas patikslintas, žiūrėti rašto „Dėl pirkimo dokumentų paaiškinimo Nr. 3“ atsakymą Nr. 6.

6. Klausimas:

Konkursui pateiktoje Techninėje specifikacijoje (techninėje užduotyje) skyriaus „4.5. Tunelinis viadukas“ poskyryje „4.5.3 Turėklų ir turėkliniai blokai“ numatyta įrengti metalinius cinkuotus turėklus. Prašome Jūsų parodyti viaduko schemeje kur kaip reikia įrengti turėklus, kokio aukščio renti turėklus? Ar esamus konstrukcijos pritaikytos turėklų įrengimui? Ir ar turėklus reiks įrengti ir ties kairiąją važiuojamąją dalimi?

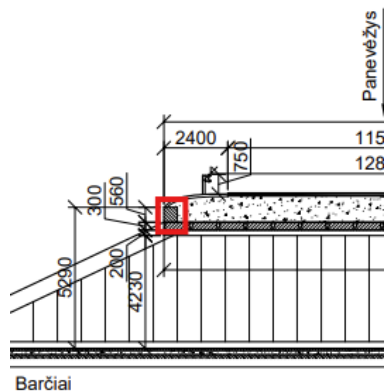
Atsakymas:

Turėklai įrengiami tik ant turėklinių bortų. Turėklus parinkti vadovaujantis technine specifikacija ir galiojančias teisės aktais. Techninių specifikacijų 4.5 punktas patikslintas, žiūrėti rašto „Dėl pirkimo dokumentų paaiškinimo Nr. 3“ atsakymą Nr. 6.

7. Klausimas:

Konkursui pateiktoje Techninėje specifikacijoje (techninėje užduotyje) skyriaus „4.5. Tunelinis viadukas“ poskyryje „4.5.3 Turėklų ir turėkliniai blokai“ numatyta suremontuoti turėklinius blokus. Prašome Jūsų parodyti viaduko schemeje kurie elementai laikomi turėkliniais blokais?

Atsakymas: Žiūrėti į pateiktą žemiau paveikslėlį:

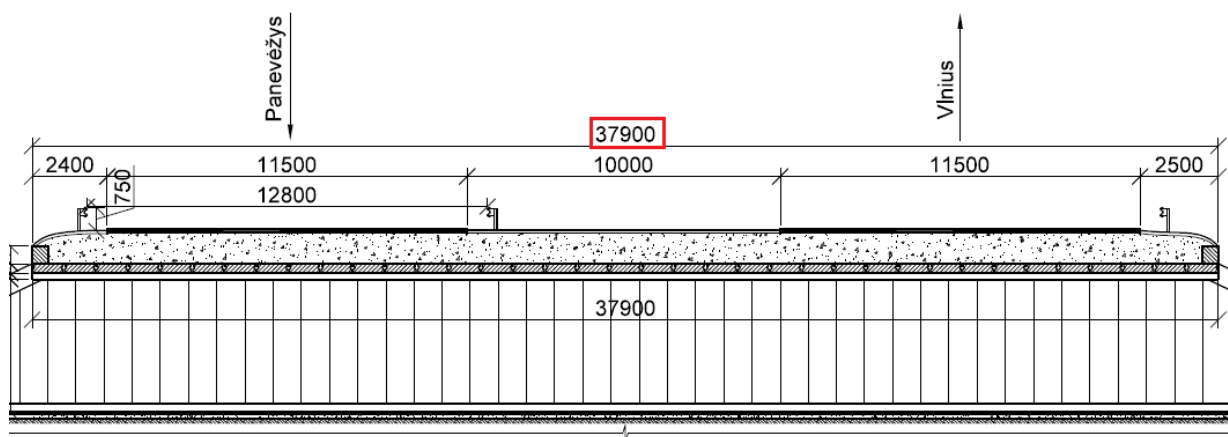


8. Klausimas:

Konkursui pateiktoje Techninėje specifikacijoje (techninėje užduotyje) skyriaus „4.5. Tunelinis viadukas“ poskyryje „4.5.7. Atramos“ numatyta suremontuoti ramsius. Prašome Jūsų patikslinti ar ramsius reikia remontuoti ir po dešinę važiuojamąją dalimi, po skiriamąją juosta ir po kairiąją važiuojamąją dalimi t. y. visu viaduko pločiu (37,9m)?

VIADUKO SKERSINIS PJŪVIS M 1:200

1-1



Atsakymas:

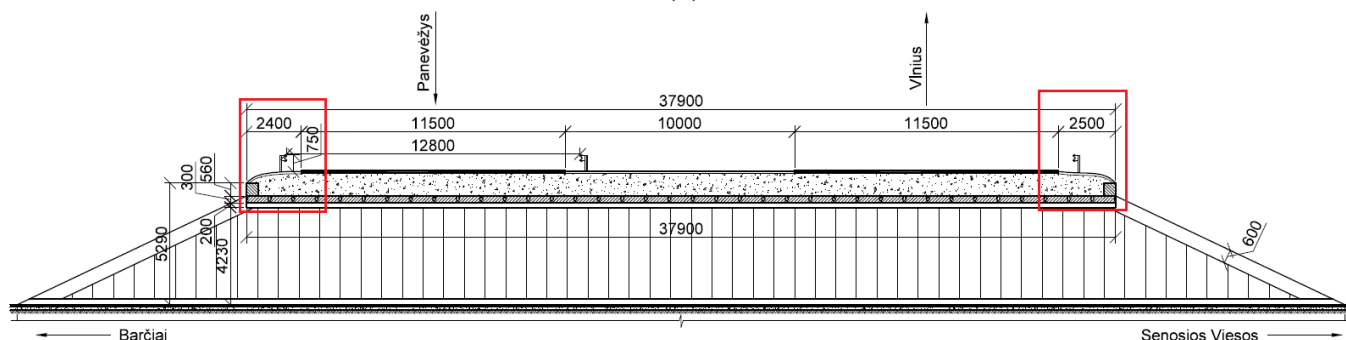
Ramtai remontuojami visu viaduko pločiu. Techninių specifikacijų 4.5 punktas patikslintas, žiūrėti rašto „Dėl pirkimo dokumentų paaiškinimo Nr. 3“ atsakymą Nr. 6.

9. Klausimas:

Konkursui pateiktoje Techninėje specifikacijoje (techninėje užduotyje) skyriaus „4.5. Tunelinis viadukas“ poskyryje „4.5.2 Šalitilčiai“ numatyta pašalinti g/b plokštę ir paskui įrengti naują g/b plokštę. Prašome Jūsų patikslinti – pagal viaduko schemą atskiros šalitilčio plokštės nenurodytos, viaduko kraštuose yra tik viaduko perdengimo plokštės. Kaip ir kokias šalitilčio plokštes pakeisti? Ar keisti ir ties kairiąją važiuojamąją dalimi?

VIADUKO SKERSINIS PJŪVIS M 1:200

1-1



Atsakymas:

Žiūrėti rašto „Dėl pirkimo dokumentų paaiškinimo Nr. 3“ atsakymą Nr. 6.

10. Klausimas:

Konkursui pateiktoje Techninėje specifikacijoje (techninėje užduotyje) skyriaus „4.5. Tunelinis viadukas“ poskyryje „4.5.1. Važiuojamosios dalies danga“ numatytas važiuojamosios dalies asfalto dangos pakeitimas vadovaujantis IT DBH 12 (viršutinio, apatinio ir apsauginio sluoksnių pakeitimas). Pagal pateiktą viaduko schemą matosi, kad virš viaduko perdengimo plokščių yra kelio dangos konstrukcijos sl. - AŠAS, skaldos sl. ir tada asfaltbetonio dangos sluoksniai. Prašome Jūsų patikslinti – kokią asfaltbetonio dangos konstrukciją (AŠAS, skaldos sl.,

asfaltbetonio pagrindo sl., apatinis asfaltbetonio sl., viršutinis asfaltbetonio dangos sl.) įrengti važiuojamojoje dalyje? Ar apskritai važiuojamosios dalies dangos pakeitimo darbus reikės atlikti tik dešinėje važiuojamojoje dalyje?

Atsakymas:

Žiūrėti rašto „Dėl pirkimo dokumentų paaiškinimo Nr. 3“ atsakymą Nr. 6.

11. Klausimas:

Konkursui pateiktoje Techninėje specifikacijoje (techninėje užduotyje) skyriaus „6. Darbų organizavimas“ poskyryje 6.3. numatoma, kad darbų metu taikoma 3s+1 eismo schema pagal T DVAER 12. Prašome Jūsų patikslinti ar ties tunelinio viaduku 53,463km būtų galima naudoti 4s+0 eismo schemą siekiant atlikti technologiškai teisingai darbus (hidroizoliacijos įrengimo ir kt.) ir pagreitinėti viaduko remonto darbus?

Atsakymas:

Viaduko zonoje laikinai, kol bus atlikti viaduko remonto darbai, bus galima taikyti 4s+0 eismo nukreipimo principą.

12. Klausimas:

Konkursui pateiktoje Techninėje specifikacijoje (techninėje užduotyje) skyriaus „4.5. Tunelinis viadukas“ poskyryje „4.5.8 Prietilčiai, patiltė“ nurodyta įrengti gabaritinius aukščio vartus abiejose tunelinio viaduko pusėse. Prašome Jūsų patikslinti iš kokių medžiagų turės būti įrengti gabaritiniai vartai - metaliniai (santvariniai ar kt.) , mediniai ar kt.?

Atsakymas:

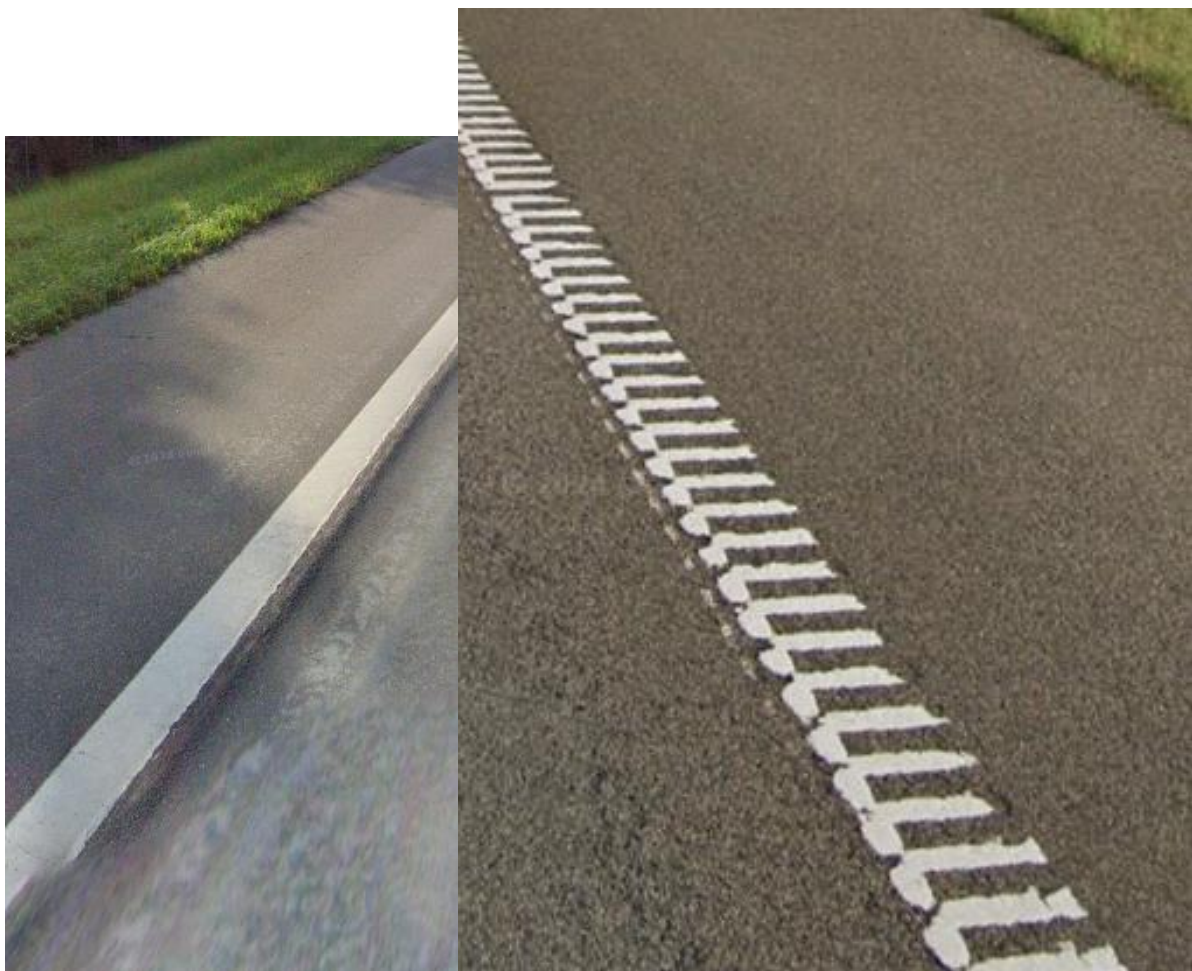
Turi būti numatyti metaliniai gabaritiniai vartai su atitinkamais kelio ženklais ir priemonėmis

13. Klausimas:

Šiuo metu numatytame remontuoti ruože kraštinės linijos įrengtos kaip ištisinės (ženklinimas 1.1.). Prašome Jūsų patikslinti ar po remonto reikės įrengti tokias pačias kraštines linijas (pav. 1) ar reiks įrengti struktūrinį ženklinimą, taip vadinamas „šukas“ (pav. 2)?

Pav.1

Pav.2



Atsakymas:

Kraštinėse linijose turi būti įrengtas struktūrinis ženklavimas.

14. Klausimas:

Konkursui pateiktame viaduko pase nurodyta, kad **kūgio šlaitai sutvirtinti g/b plytelėmis**. Prašome Jūsų patikslinti ar reikės remontuoti kūgio šlaitų tvirtinimą jei jis šiuo metu jau būtų pažeistas.

2. Kūgio šlaitai:

Tipas	Sutvirtinimo plotas, m ²	Vieta
Sutvirtinti g/b plytelėmis	160	Prie atramos (Nr. 1)

Atsakymas:

Kūgio šlaitai netvarkomi

15. Klausimas:

Prašome Jūsų patikslinti - koks turės būti bendras atstatomos (remontuojamos) dangos plotis **ar toks koks yra dabar ar 11,25m** - kaip nurodyta Kelių techniniame reglamente „KTR 1.01:2008 „Automobilių keliai“ (4 paveikslo 2 schema) t. y. esant platesnei danga reikės susiaurinti dangą (nufrezuoti visu storiu) tam tikru pločiu, o jei bus per siaura – išplatinti (įrengti tam tikru pločiu pilną dangos konstrukciją?

Atsakymas:

Remontas turi būti atliekas visame esamos dešinės pusės asfalto dangos plotyje, atstatinėti važiuojamosios dalies pločius vadovaujantis KTR 1.01:2008 reikalavimais nurodymo nėra.

16. Klausimas:

TS 4.1.2.4. punkte nurodoma Asfalto išlyginamasis sluoksnis gali būti neįrengiamas atitinkamai padidinus asfalto apatinio sluoksnio storį. Vadovaujantis JT Asfaltas 24, apatinis sluoksnis AC 16 AS gali būti klojamas iki 9 cm.

Prašome patikslinti ar gali būti naudojamas kitas apatinio asfalto sluoksnio mišinys, jei būtų poreikis kloti didesnį nei 9 cm sluoksnio storį.

Atsakymas:

Jeigu apatinio asfalto sluoksnio storis viršija leidžiamą, tokiu atveju sluoksnis turi būti rengiamas keliais daliniais sluoksniais iš to paties asfalto mišinio, pirma įrengiant išlyginamąjį. Jeigu reikalingas ypač didelis sluoksnio storis, išlyginamajam sluoksniui gali būti naudojamas ir asfalto mišinys skirtas pagrindo sluoksniui, tačiau visais atvejais asfalto mišiniai turi būti skirti sunkiajai apkrovai DK 32 konstrukcijos klasei vadovaujantis JT ASFALTAS 24 reikalavimais.

**Čia ir kitur suinteresuoto (-ų) tiekėjo (-ų) prašymo (-ų) paaiškinti / patikslinti pirkimo dokumentus tekstas neredaguotas.*

Pateikiami Pirkimo sąlygų paaiškinimai / patikslinimai laikomi neatsiejama Pirkimo sąlygų dalimi, ir jų nuostatos turi viršenybę prieš ankstesniuose Pirkimo dokumentuose išdėstytas nuostatas. Prašome jais vadovautis teikiant pasiūlymus.